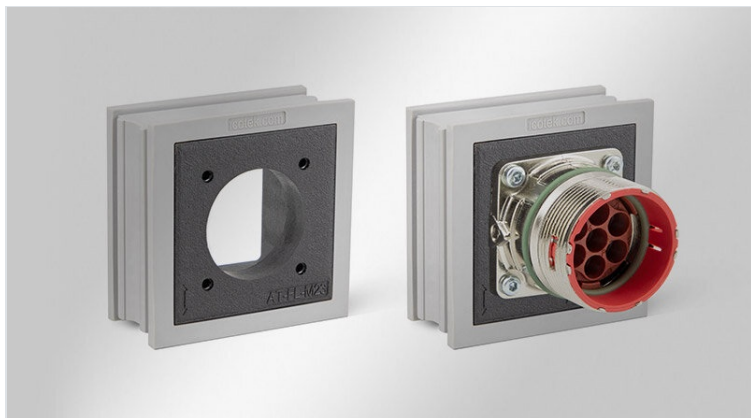


# AT-FL adaptertulen

gebaseerd op KT groot, voor vierkante M23-flens / IP65



IP54

ECOLAB  
certified

IP55

UV  
ISO 4892-2A

IP64

RoHS  
compliant

IP65

REACH  
COMPLIANCE

RIWA

Made in  
Germany

HL3  
EN 45545-2



WE  
CONTROL  
COMPONENTS

[Bestel direct online @ CC Nederland »](#)



[Voor aanvragen uit België klik hier »](#)

The grommet AT-FL is constructed on the basis of a large KT cable grommet. The polyamide body is moulded with elastomer. All square flanges with dimensions 19.8 x 19.8 mm (M23) can be integrated.

The insertion of AT-FL into an icotek cable entry frame enables the routing of cables with and without connectors in combination with the creation of interfaces for M23 connectors within one cable entry system. Separate cut-outs for connectors are no longer necessary.

AT-FL provides ingress protection of up to IP65 (depending on the used flange and connector).

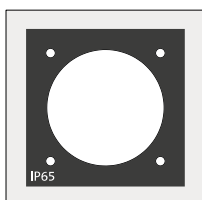
## Specificaties

IP-classificatie (EN 60529)	IP54, IP55, IP64, IP65
Materiaal	Elastomeer Basisframe: Polyamide
Vlam klasse	UL94-V0, zelfdovend
Temperatuur	-40 C° tot 90 C°
Eigenschappen	zonder siliconen, halogeenvrij

## Voordelen

- Door gebruik te maken van de AT-FL-doorvoertule, kunnen connectoren rechtstreeks in het kabelinvoerframe worden geïntegreerd
- Aparte uitsparingen voor connectoren zijn niet meer nodig
- Ruimtebesparende oplossing
- Kostenbesparende montage

## Producttypes en maten



Art.nr.	<b>39965</b>
EAN	<b>4251269323768</b>
Aantal	<b>5</b>
Lengte	<b>42 mm</b>
Breedte	<b>41,5 mm</b>
Hoogte	<b>19 mm</b>
Montage hoogte	<b>2 mm</b>

**icotek**<sup>®</sup>  
smart cable management